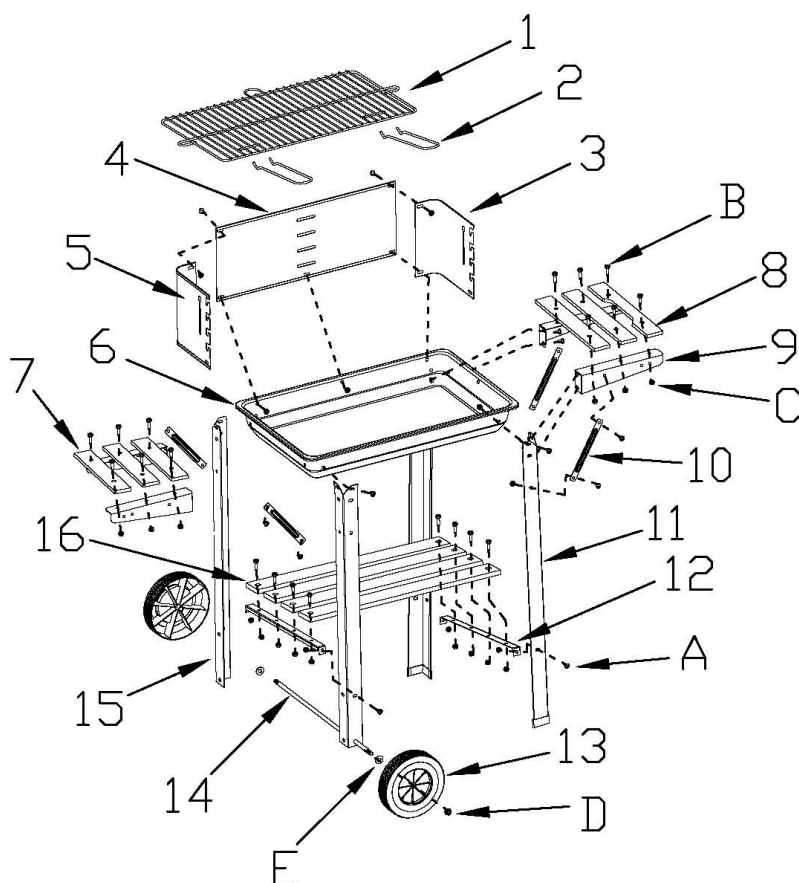


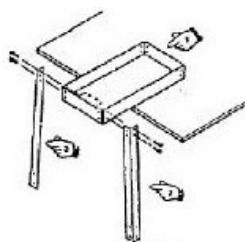
GRILL OGRODOWY NA KÓŁKACH

INSTRUKCJA MONTAŻU



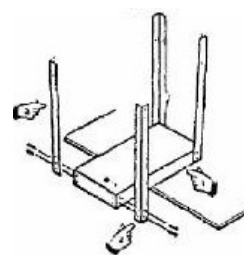
Montaż:

Krok 1
Połącz lewą
część "nogi"
(15)
korzystając
z dołączonych
śrub.



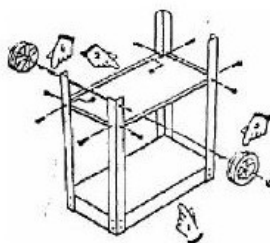
STEP 1

Krok 2
Połącz prawą
część "nogi"
(11)
korzystając
z dołączonych
śrub.



STEP 2

Krok 3
Zamontuj kółka (D) na osi(14)
Na lewej części "nóg" (15)

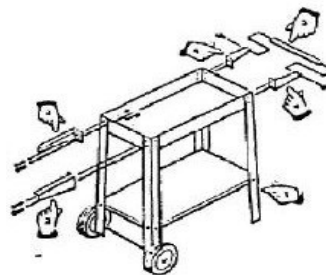


STEP 3

Krok 4

Zamontuj podpórki (9) do ramy grilla (6)

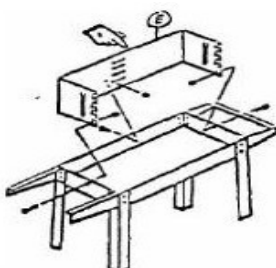
Zamontuj drewniane uchwyty (7 & 8) do podpórki (9)



STEP 4

Krok 5

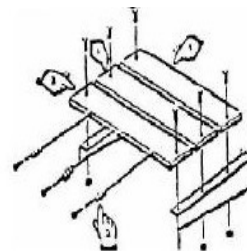
Zamontuj osłonę(3 & 4 & 5)
do ramy grilla(6)



STEP 5

Krok 6

Zamontuj drewnianą
podstawkę (16) do
prowadnic (12)



STEP 6

Ostrzeżenie!

- 1) Grill po rozpaleniu będzie bardzo gorący, nie ruszaj go w trakcie pracy!
- 2) Nie używaj środków chemicznych typu beznazyna lub alkohol.
- 3) Grill nie powinien być stosowany w pomieszczeniach.
- 4) Dzieci oraz zwierzęta należy trzymać z dala od grilla.